



Evitare l'ingresso in Metallurgica Legnanese in presenza di sintomi febbrili o influenzali.

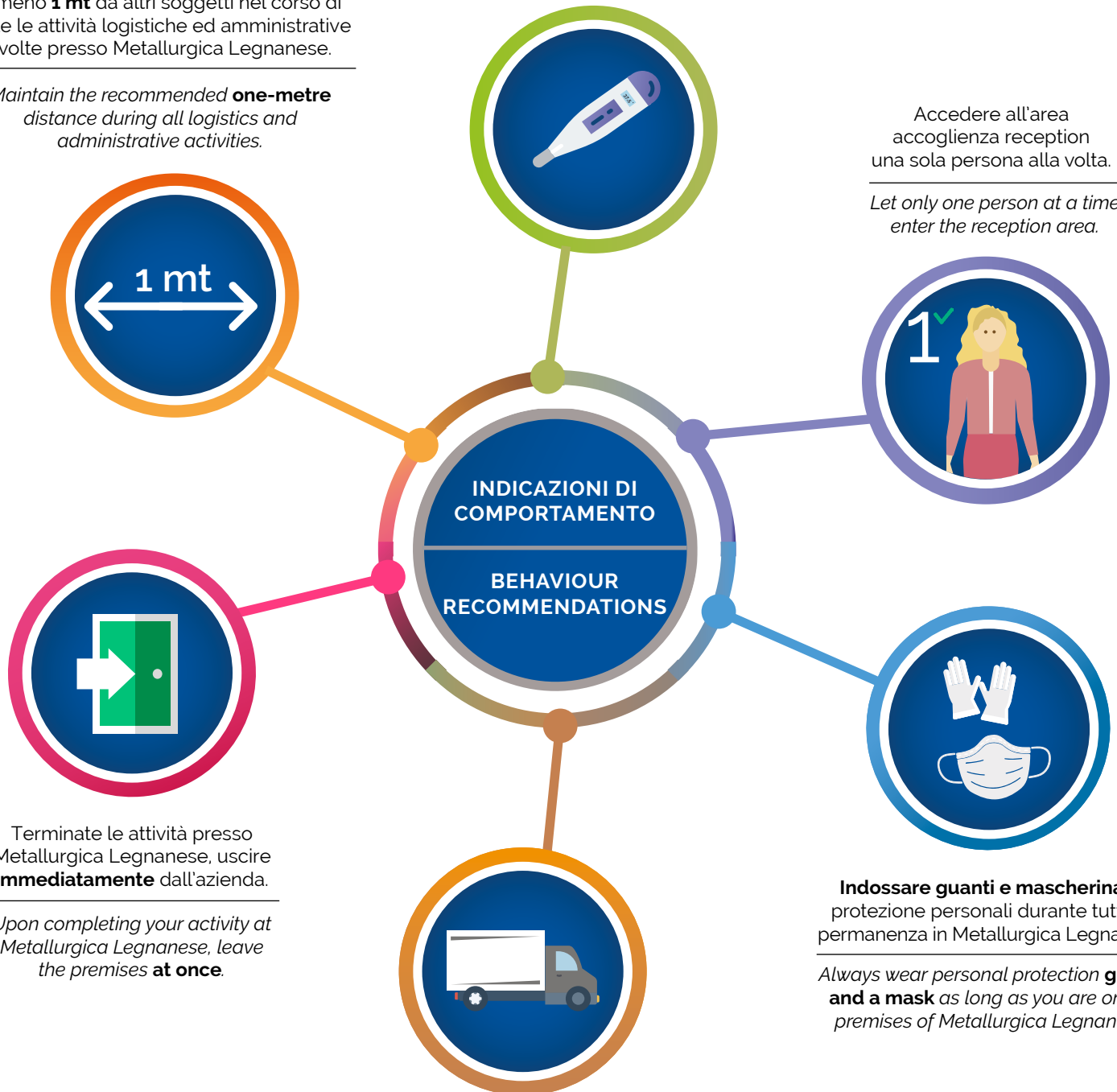
*Prevent persons with flu symptoms or a fever from entering Metallurgica Legnanese.*

Rispettare la distanza di sicurezza di almeno **1 mt** da altri soggetti nel corso di tutte le attività logistiche ed amministrative svolte presso Metallurgica Legnanese.

*Maintain the recommended **one-metre** distance during all logistics and administrative activities.*

Accedere all'area accoglienza reception una sola persona alla volta.

*Let only one person at a time enter the reception area.*



Terminate le attività presso Metallurgica Legnanese, uscire **immediatamente** dall'azienda.

*Upon completing your activity at Metallurgica Legnanese, leave the premises **at once**.*

In caso di attività di carico/scarico merci presso i magazzini di Metallurgica Legnanese rimanere nella cabina del proprio mezzo.

*Do not leave your vehicle's cab during goods loading/unloading operations at the warehouses of Metallurgica Legnanese.*

**Indossare guanti e mascherina** di protezione personali durante tutta la permanenza in Metallurgica Legnanese.

*Always wear personal protection **gloves and a mask** as long as you are on the premises of Metallurgica Legnanese.*



Vermeiden Sie das Betreten von Metallurgica Legnanese bei Fieber oder grippeähnlichen Symptomen.

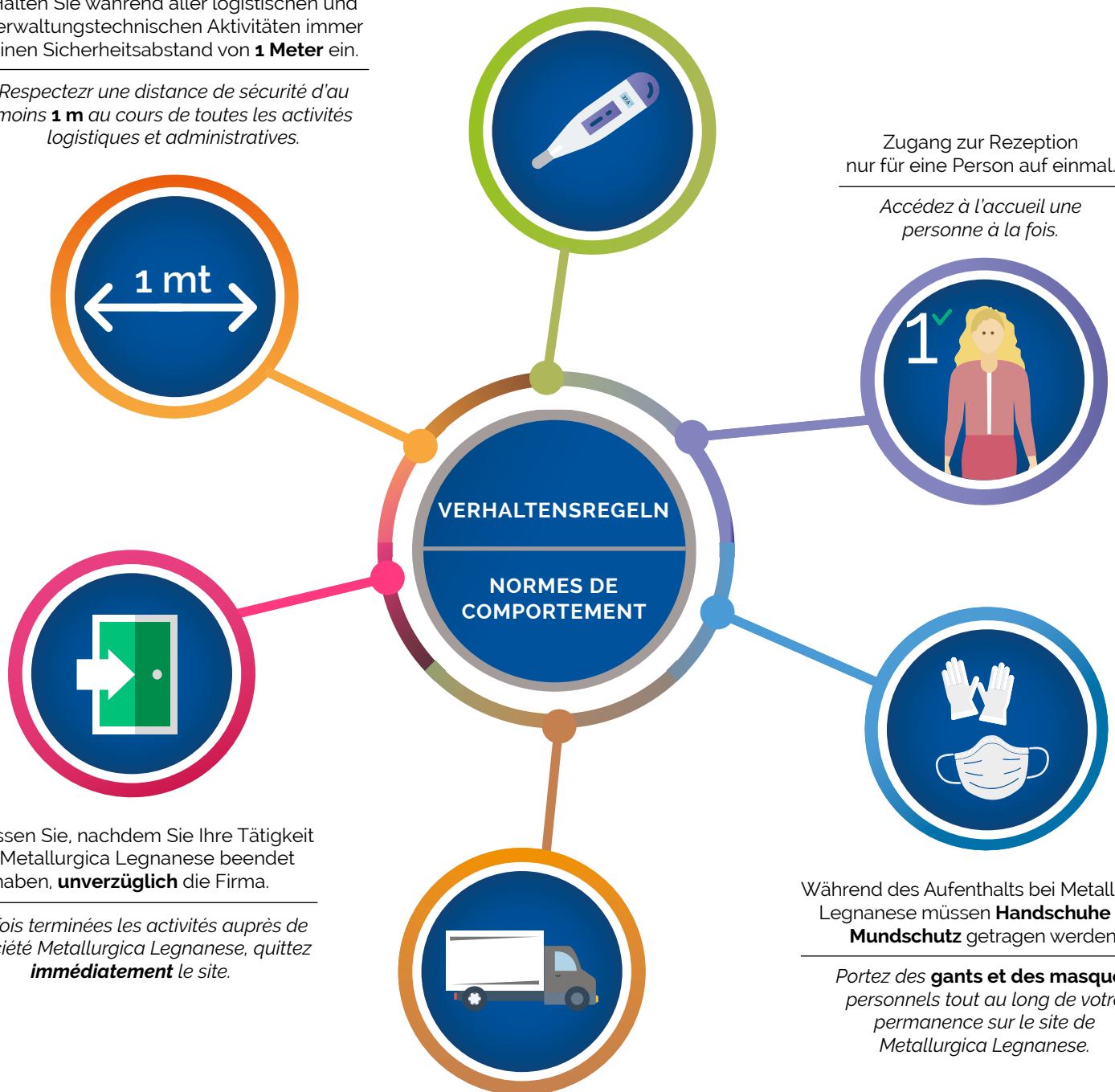
*Évitez d'accéder au site de Metallurgica Legnanese en présence de fièvre ou de symptômes grippaux.*

Halten Sie während aller logistischen und verwaltungstechnischen Aktivitäten immer einen Sicherheitsabstand von **1 Meter** ein.

*Respectez une distance de sécurité d'au moins **1 m** au cours de toutes les activités logistiques et administratives.*

Zugang zur Rezeption nur für eine Person auf einmal.

*Accédez à l'accueil une personne à la fois.*



Verlassen Sie, nachdem Sie Ihre Tätigkeit bei Metallurgica Legnanese beendet haben, **unverzüglich** die Firma.

*Une fois terminées les activités auprès de la société Metallurgica Legnanese, quittez **immédiatement** le site.*

Während des Aufenthalts bei Metallurgica Legnanese müssen **Handschuhe und Mundschutz** getragen werden.

*Portez des **gants et des masques** personnels tout au long de votre permanence sur le site de Metallurgica Legnanese.*

Bleiben Sie beim Be-/Entladen von Waren an den Lagern von Metallurgica Legnanese im Fahrerhaus Ihres Fahrzeugs.

*En cas d'opérations de chargement/déchargement auprès des entrepôts de la société Metallurgica Legnanese, restez à bord de votre véhicule.*